

نسانه آرا منند

پکیج شوفاژ دیواری - رادیاتور پانلی - کولر آبی

☎ ۰۳۱ - ۳۶۶۲۸۰۰۲ | ۰۲۱ - ۷۵۹۶۸

🌐 www.lorchco.com  [lorch.co](https://www.instagram.com/lorch.co)

کولرهای آبی فوق کم مصرف | تازه نفس و کم مصرف



| مشخصات فنی | سری فوق کم مصرف |
|------------------------------|---|
| مدل | LCDC 70 |
| هوادهی (در فشار ایستایی صفر) | مجهز به موتور BLDC و کلید ترموستاتیک هوشمند |
| بازده خنکی | ۸۰۰۰ مترمکعب بر ساعت ۴۷۰۰ فوت مکعب بر دقیقه %۸۵ |
| توان مصرفی | در حالت پیشینه هوادهی ۴۳۰ وات در حالت ایده آل برای ایجاد دمای آسایش ۱۵۰ وات با هوادهی ۵۰۰۰ متر مکعب بر ساعت |
| ابعاد (میلیمتر) | ۸۶۵×۸۶۵×۱۱۵۰ |
| وزن خالص محصول | ۸۱ کیلوگرم |
| وزن کولر با آب | ۱۲۷ کیلوگرم |
| گرید انرژی | A++ |

ورق گالوانیزه با پوشش ۲۲۰ - ۲۰۰ گرم بر متر مربع

رنگ الکترواستاتیک - پلی استر

دارای پانل هوشمند، مجهز به محافظ جان و قطع دو قطب، ترموستاتیک

جبران افت هوادهی در اثر ازدیاد طول کانال به صورت هوشمند با افزایش دور موتور

قابلیت کنترل دستی و اتوماتیک همزمان دما (ترموستاتیک) و میزان هوادهی

عدم مصرف برق ناگهانی در هنگام استارت موتور (Soft Start)

دارای حفاظت نوسان ولتاژ ورودی و حفاظت ازدیاد گرمای موتور

کولرهای آبی بالکنی هوادهی از بالا | تازه و با طراوت

مجهز به کلید محافظ جان الکترونیکی و قطع دو قطب

مناسب جهت نصب در بالکن

۲ سال گارانتی

ورق گالوانیزه با پوشش ۲۲۰ - ۲۰۰ گرم بر متر مربع

رنگ الکترو استاتیک - پلی استر

| مشخصات فنی | سری خروجی از بالا | | |
|------------------------------|--|--|---|
| مدل | LC55 | LC40 | LCC55 - بالکنی |
| هوادهی (در فشار ایستایی صفر) | ۶۵۰۰ مترمکعب بر ساعت ۳۸۰۰ فوت مکعب بر دقیقه | ۴۲۰۰ مترمکعب بر ساعت ۲۴۰۰ فوت مکعب بر دقیقه | مجهز به فن توربو و کلید هوشمند ترموستاتیک |
| بازده خنکی | %۸۰ | %۷۵ | %۸۰ |
| توان مصرفی کل | ۶۰۰ وات | ۵۰۰ وات | ۵۰۰ وات |
| ابعاد (میلیمتر) | ۸۷۰×۸۷۰×۱۰۰۰ | ۷۳۰×۷۳۰×۸۶۰ | ۸۷۰×۸۷۰×۱۰۰۰ |
| وزن خالص محصول | ۷۳ کیلوگرم | ۵۲ کیلوگرم | ۶۹ کیلوگرم |
| وزن کولر با آب | ۱۲۰ کیلوگرم | ۸۵ کیلوگرم | ۱۱۸ کیلوگرم |
| گرید انرژی | D | D | C |



کولرهای آبی عمومی | شاداب و پر بار

مجهز به کلید محافظ جان الکترونیکی و قطع دو قطب

ورق گالوانیزه با پوشش ۲۲۰ - ۲۰۰ گرم بر متر مربع

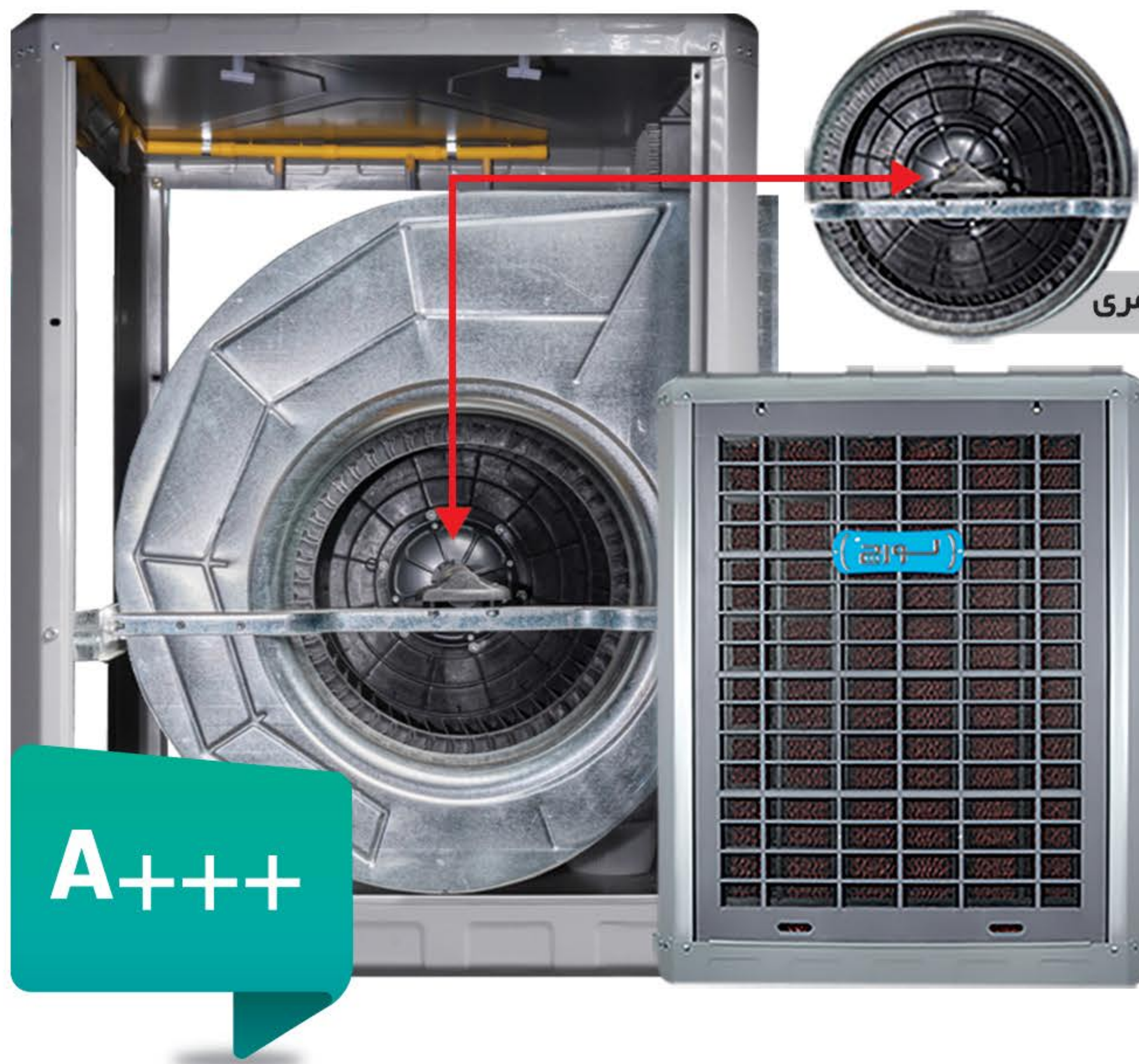
۲ سال گارانتی

رنگ الکترو استاتیک - پلی استر



| مشخصات فنی | سری عمومی | | |
|------------------------------|--|--|--|
| مدل | LC50 | LC35 | LC70 |
| هوادهی (در فشار ایستایی صفر) | ۶۵۰۰ مترمکعب بر ساعت ۳۸۰۰ فوت مکعب بر دقیقه | ۴۲۰۰ مترمکعب بر ساعت ۲۴۰۰ فوت مکعب بر دقیقه | ۸۳۰۰ مترمکعب بر ساعت ۴۹۰۰ فوت مکعب بر دقیقه |
| بازده خنکی | %۷۵ | %۷۵ | %۷۵ |
| توان مصرفی کل | ۶۰۰ وات | ۵۰۰ وات | ۸۰۰ وات |
| ابعاد (میلیمتر) | ۸۷۰×۸۷۰×۱۰۰۰ | ۷۳۰×۷۳۰×۸۶۰ | ۸۶۵×۸۶۵×۱۱۵۰ |
| وزن خالص محصول | ۶۹ کیلوگرم | ۵۰ کیلوگرم | ۸۱ کیلوگرم |
| وزن کولر با آب | ۱۱۷ کیلوگرم | ۸۳ کیلوگرم | ۱۲۷ کیلوگرم |
| گرید انرژی | D | D | D |

کولرهای آبی فوق کم مصرف سلولزی BLDC | پرتوان و کم مصرف



مجهز به موتور BLDC تیپ دایرکت ، فن پلیمری

| مشخصات فنی | سری فوق کم مصرف |
|------------------------------|---|
| مدل | LCDC80 دارای کلید ترموستاتیک هوشمند |
| هوادهی (در فشار ایستایی صفر) | ۸۰۰۰ مترمکعب بر ساعت |
| بازده خنکی | ۴۷۰۰ فوت مکعب بر دقیقه %۸۵ |
| توان مصرفی | در حالت بیشینه هوادهی ۴۳۰ وات در حالت ایده آل برای ایجاد دمای آسایش ۱۵۰ وات با هوادهی ۵۰۰۰ متر مکعب بر ساعت |
| ابعاد (میلیمتر) | ۹۰۰×۹۳۰×۱۱۴۰ |
| وزن خالص محصول | ۷۹ کیلوگرم |
| وزن کولر با آب | ۱۲۷ کیلوگرم |
| گرید انرژی | A+++ |

- ورق گالوانیزه با پوشش ۲۲۰ - ۲۰۰ گرم بر متر مربع
- رنگ الکترواستاتیک - پلی استر
- دارای پانل هوشمند، مجهز به محافظ جان و قطع دو قطب، ترموستاتیک
- جبران افت هوادهی در اثر ازدیاد طول کانال به صورت هوشمند با افزایش دور موتور
- قابلیت کنترل دستی و اتوماتیک همزمان دما (ترموستاتیک) و میزان هوادهی
- عدم مصرف برق ناگهانی در هنگام استارت موتور (Soft Start)
- دارای حفاظت نوسان ولتاژ ورودی و حفاظت از دیاد گرمای موتور

کولرهای آبی سلولزی (دلچسب و خنک)

- مجهز به پد سلولزی استاندارد با ضخامت ۱۰ سانتی متر
- رنگ الکترو استاتیک - پلی استر
- مجهز به درب های پلیمری (Anti UV)
- دارای کلید هوشمند، مجهز به محافظ جان و قطع دو قطب، ترموستاتیک، سیستم صرفه جویی مصرف آب
- ورق گالوانیزه با پوشش ۲۲۰-۲۰۰ گرم بر متر مربع
- مجهز به فن توریو

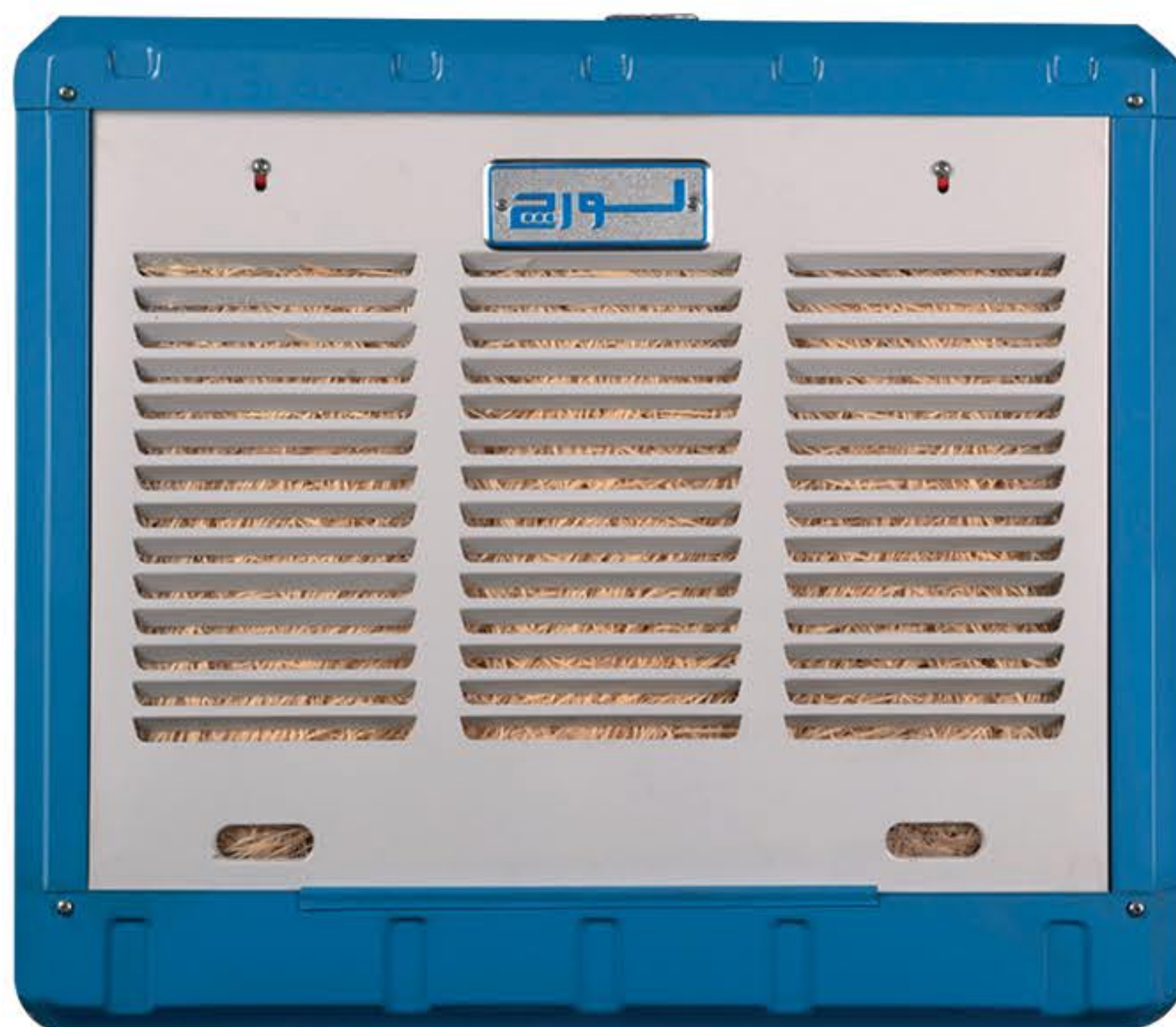
| مشخصات فنی | سری سلولزی | |
|------------------------------|---|---|
| مدل | LC80 | LCC50 |
| هوادهی (در فشار ایستایی صفر) | مجهز به فن توریو و کلید هوشمند ترموستاتیک | مجهز به فن توریو و کلید هوشمند ترموستاتیک |
| بازده خنکی | ۹۵۰۰ مترمکعب بر ساعت ۵۶۰۰ فوت مکعب بر دقیقه %۸۸ | ۶۵۰۰ مترمکعب بر ساعت ۳۸۰۰ فوت مکعب بر دقیقه %۸۵ |
| توان مصرفی کل | ۸۵۰ وات | ۵۰۰ وات |
| ابعاد (میلیمتر) | ۹۰۰×۹۳۰×۱۱۴۰ | ۸۷۰×۸۷۰×۱۰۰۰ |
| وزن خالص محصول | ۷۴٫۵ کیلوگرم | ۶۸ کیلوگرم |
| وزن کولر با آب | ۱۱۴ کیلوگرم | ۱۱۵ کیلوگرم |
| گرید انرژی | - | A+ |



کولرهای آبی قابل حمل پرتابل | کوچک و کاربردی

- مناسب جهت فضاهای کوچک
- پروانه از جنس پلاستیک خاص مقاوم به ضربه
- ورق گالوانیزه با پوشش ۲۲۰-۲۰۰ گرم بر متر مربع
- رنگ الکترو استاتیک - پلی استر
- ۲ سال گارانتی
- دو شاخ برق مجهز به سیستم محافظ جان و کلید قطع دو قطب

| مشخصات فنی | سری قابل حمل |
|------------------------------|--|
| مدل | LC29 |
| هوادهی (در فشار ایستایی صفر) | ۱۶۵۰ مترمکعب بر ساعت ۹۷۰ فوت مکعب بر دقیقه %۷۰ |
| بازده خنکی | ۶۲۰×۴۵۰×۵۵۰ |
| ابعاد (میلیمتر) | ۲۰ کیلوگرم |
| وزن خالص محصول | ۳۶ کیلوگرم |
| وزن کولر با آب | |



رادیاتور آذر | گرم و آتشین



رنگ الکترواستاتیک و پوشش سطحی با مواد نانو



تولید شده در خط تمام اتوماتیک



ابعاد متنوع از ۴۰ تا ۳۰۰ سانتی متر

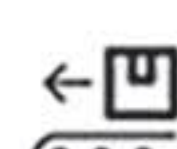


رادیاتور پربازده | داغ و پرشور

رنگ الکترواستاتیک و پوشش سطحی با مواد نانو



تولید شده در خط تمام اتوماتیک



کانوکتور کامل



ابعاد متنوع از ۴۰ تا ۳۰۰ سانتی متر



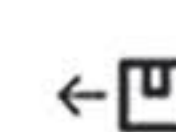
رادیاتور رز | خوش رو و بی همتا



رنگ الکترواستاتیک و پوشش سطحی با مواد نانو



تولید شده در خط تمام اتوماتیک



کانوکتور کامل



ابعاد متنوع از ۴۰ تا ۳۰۰ سانتی متر

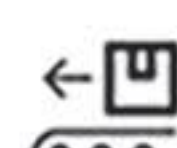


رادیاتور افروز | گرم و فروزنده

رنگ الکترواستاتیک و پوشش سطحی با مواد نانو




تولید شده در خط تمام اتوماتیک





ابعاد متنوع از ۴۰ تا ۳۰۰ سانتی متر




• محاسبات بر اساس یک متر رادیاتور می باشد.

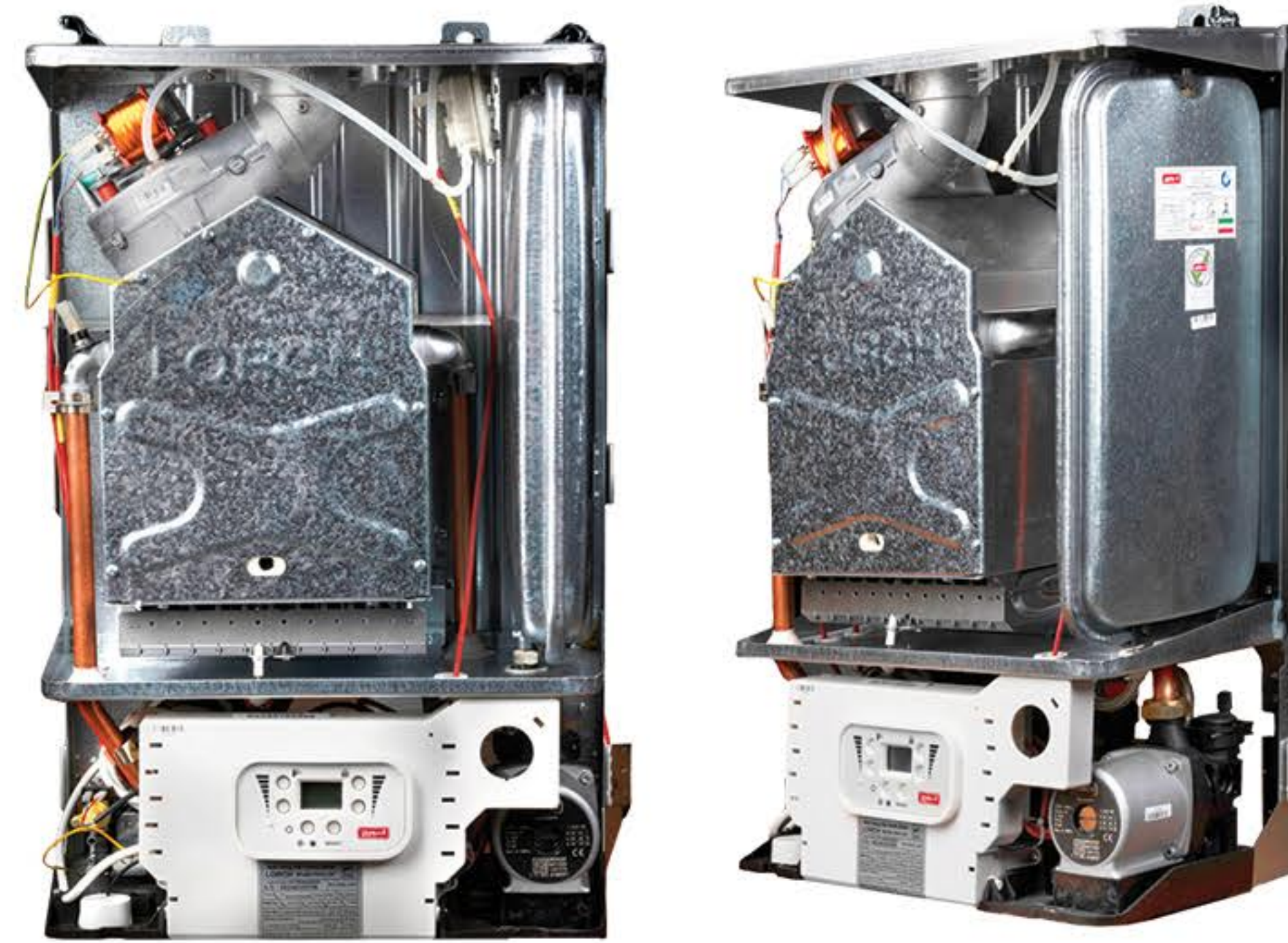
| TYPE 11 | ارتفاع | Δ T 50°C | | Δ T 60°C | |
|---|--------|----------|---------|----------|---------|
| | | WAT/M | KCAL/HM | WAT/M | KCAL/HM |
|  | 300 | 591 | 508 | 767 | 660 |
| | 400 | 788 | 678 | 990 | 851 |
| | 500 | 937 | 806 | 1202 | 1034 |
| | 555 | 1048 | 901 | 1323 | 1138 |
| | 600 | 1087 | 930 | 1415 | 1217 |
| | 750 | 1326 | 1124 | 1675 | 1440 |
| | 900 | 1544 | 1328 | 1940 | 1668 |

| TYPE 22 | ارتفاع | Δ T 50°C | | Δ T 60°C | |
|---|--------|----------|---------|----------|---------|
| | | WAT/M | KCAL/HM | WAT/M | KCAL/HM |
|  | 300 | 1093 | 940 | 1382 | 1188 |
| | 400 | 1389 | 1195 | 1767 | 1520 |
| | 500 | 1670 | 1437 | 2125 | 1827 |
| | 555 | 1823 | 1568 | 2325 | 2000 |
| | 600 | 1952 | 1678 | 2484 | 2136 |
| | 750 | 2315 | 1991 | 2940 | 2528 |
| | 900 | 2675 | 2300 | 3414 | 2936 |

| TYPE 21 | ارتفاع | Δ T 50°C | | Δ T 60°C | |
|---|--------|----------|---------|----------|---------|
| | | WAT/M | KCAL/HM | WAT/M | KCAL/HM |
|  | 300 | 837 | 720 | 1057 | 909 |
| | 400 | 1068 | 918 | 1363 | 1172 |
| | 500 | 1281 | 1102 | 1628 | 1400 |
| | 555 | 1403 | 1207 | 1779 | 1530 |
| | 600 | 1494 | 1287 | 1894 | 1629 |
| | 750 | 1743 | 1499 | 2206 | 1897 |
| | 900 | 1977 | 1700 | 2516 | 2164 |

| TYPE 33 | ارتفاع | Δ T 50°C | | Δ T 60°C | |
|---|--------|----------|---------|----------|---------|
| | | WAT/M | KCAL/HM | WAT/M | KCAL/HM |
|  | 300 | 1578 | 1357 | 2003 | 1723 |
| | 400 | 1976 | 1699 | 2516 | 2164 |
| | 500 | 2345 | 2017 | 2989 | 2570 |
| | 555 | 2546 | 2190 | 3246 | 2792 |
| | 600 | 2714 | 2334 | 3462 | 2977 |
| | 750 | 3207 | 2758 | 4091 | 3518 |
| | 900 | 3706 | 3187 | 4738 | 4075 |

پکیج هیرو | مقرون به صرفه و کارآمد



| ظرفیت حرارتی | Unit | شرح جزئیات |
|-----------------|-------|---|
| ۲۴ | | |
| ۲۵.۲ | Kw | حداکثر توان اسمی |
| ۲۳.۳ | Kw | ظرفیت حرارت خروجی |
| ۸۵ | °C | حداکثر دمای آب مدار گرمایش |
| ۶۰ | °C | حداکثر دمای آب مدار آب گرم |
| ۰٫۳ | bar | حداقل فشار آب راه اندازی |
| ۵ | m.w.c | حداکثر ارتفاع پمپ |
| ۶ | Lit | ظرفیت منبع انبساط |
| ۳/۴ | Inch | اندازه اتصالات ورودی و خروجی سیستم گرمایش |
| ۱/۲ | Inch | اندازه اتصالات ورودی و خروجی آب بهداشتی |
| ۳/۴ | Inch | اندازه اتصالات گاز |
| ۶۰/۱۰۰ ۸۰/۸۰ | mm | قطر دودکش |
| ۲۷ | Kg | وزن |
| ۴۵۶ | mm | عرض |
| ۶۹۰ | mm | ارتفاع |
| ۲۴۰ | mm | عمق |

راندمان حرارتی ۹۳/۵ درصد 

دارای گرید انرژی B 

با ظرفیت های ۲۴ کیلووات 

مجهز به دو مبدل حرارتی 

پکیج آرتمن | باشکوه و قدرمند

| ظرفیت حرارتی | Unit | شرح جزئیات |
|-----------------|-------|---|
| ۳۲ | | |
| ۳۴.۸ | Kw | حداکثر توان اسمی |
| ۳۱.۲ | Kw | ظرفیت حرارت خروجی |
| ۸۵ | °C | حداکثر دمای آب مدار گرمایش |
| ۶۰ | °C | حداکثر دمای آب مدار آب گرم |
| ۰٫۳ | bar | حداقل فشار آب راه اندازی |
| ۶.۵ | m.w.c | حداکثر ارتفاع پمپ |
| ۱۲ | Lit | ظرفیت منبع انبساط |
| ۳/۴ | Inch | اندازه اتصالات ورودی و خروجی سیستم گرمایش |
| ۱/۲ | Inch | اندازه اتصالات ورودی و خروجی آب بهداشتی |
| ۳/۴ | Inch | اندازه اتصالات گاز |
| ۶۰/۱۰۰ ۸۰/۸۰ | mm | قطر دودکش |
| ۳۶ | Kg | وزن |
| ۴۵۶ | mm | عرض |
| ۶۹۰ | mm | ارتفاع |
| ۳۳۲ | mm | عمق |



با ظرفیت ۳۲ کیلووات 



A++

کاندنسینگ (چگالش) 

راندمان حرارتی ۱۰۸ درصد 

پکیج آدنا | داغ و پر حرارت



| ظرفیت حرارتی | | | Unit | شرح جزئیات |
|-----------------|-----------------|-----------------|-------|---|
| ۲۴ | ۲۸ | ۳۲ | | |
| ۲۵.۲ | ۳۱ | ۳۳.۸ | Kw | حداکثر توان اسمی |
| ۲۳.۵ | ۲۸.۸ | ۳۱.۱ | Kw | ظرفیت حرارت خروجی |
| ۸۵ | ۸۵ | ۸۵ | °C | حداکثر دمای آب مدار گرمایش |
| ۶۰ | ۶۰ | ۶۰ | °C | حداکثر دمای آب مدار آب گرم |
| ۰,۳ | ۰,۳ | ۰,۳ | bar | حداقل فشار آب راه اندازی |
| ۵ | ۶ | ۶,۵ | m.w.c | حداکثر ارتفاع پمپ |
| ۶ | ۱۲ | ۱۲ | Lit | ظرفیت منبع انبساط |
| ۳/۴ | ۳/۴ | ۳/۴ | Inch | اندازه اتصالات ورودی و خروجی سیستم گرمایش |
| ۱/۲ | ۱/۲ | ۱/۲ | Inch | اندازه اتصالات ورودی و خروجی آب بهداشتی |
| ۳/۴ | ۳/۴ | ۳/۴ | Inch | اندازه اتصالات گاز |
| ۶۰/۱۰۰ ۸۰/۸۰ | ۶۰/۱۰۰ ۸۰/۸۰ | ۶۰/۱۰۰ ۸۰/۸۰ | mm | قطر دودکش |
| ۲۷ | ۳۶ | ۳۶ | Kg | وزن |
| ۴۵۶ | ۴۵۶ | ۴۵۶ | mm | عرض |
| ۶۹۰ | ۶۹۰ | ۶۹۰ | mm | ارتفاع |
| ۲۴۰ | ۳۳۲ | ۳۳۲ | mm | عمق |

راندمان حرارتی ۹۳/۵ درصد 

دارای گرید انرژی B 

با ظرفیت های ۲۴ و ۲۸ و ۳۲ کیلووات 

مجهز به دو مبدل حرارتی 

پکیج هرما | سازگار و گرمابخش

| ظرفیت حرارتی | | | Unit | شرح جزئیات |
|-----------------|-----------------|-----------------|-------|---|
| ۲۴ | ۲۸ | ۳۲ | | |
| ۲۵.۲ | ۳۱ | ۳۳.۸ | Kw | حداکثر توان اسمی |
| ۲۳.۵ | ۲۸.۸ | ۳۱.۱ | Kw | ظرفیت حرارت خروجی |
| ۸۵ | ۸۵ | ۸۵ | °C | حداکثر دمای آب مدار گرمایش |
| ۶۰ | ۶۰ | ۶۰ | °C | حداکثر دمای آب مدار آب گرم |
| ۰,۳ | ۰,۳ | ۰,۳ | bar | حداقل فشار آب راه اندازی |
| ۵ | ۶ | ۶,۵ | m.w.c | حداکثر ارتفاع پمپ |
| ۶ | ۱۲ | ۱۲ | Lit | ظرفیت منبع انبساط |
| ۳/۴ | ۳/۴ | ۳/۴ | Inch | اندازه اتصالات ورودی و خروجی سیستم گرمایش |
| ۱/۲ | ۱/۲ | ۱/۲ | Inch | اندازه اتصالات ورودی و خروجی آب بهداشتی |
| ۳/۴ | ۳/۴ | ۳/۴ | Inch | اندازه اتصالات گاز |
| ۶۰/۱۰۰ ۸۰/۸۰ | ۶۰/۱۰۰ ۸۰/۸۰ | ۶۰/۱۰۰ ۸۰/۸۰ | mm | قطر دودکش |
| ۲۷ | ۳۶ | ۳۶ | Kg | وزن |
| ۴۵۶ | ۴۵۶ | ۴۵۶ | mm | عرض |
| ۶۹۰ | ۶۹۰ | ۶۹۰ | mm | ارتفاع |
| ۲۴۰ | ۳۳۲ | ۳۳۲ | mm | عمق |



راندمان حرارتی ۹۳/۵ درصد 

دارای گرید انرژی B 

با ظرفیت های ۲۴ و ۲۸ و ۳۲ کیلووات 

مجهز به دو مبدل حرارتی 